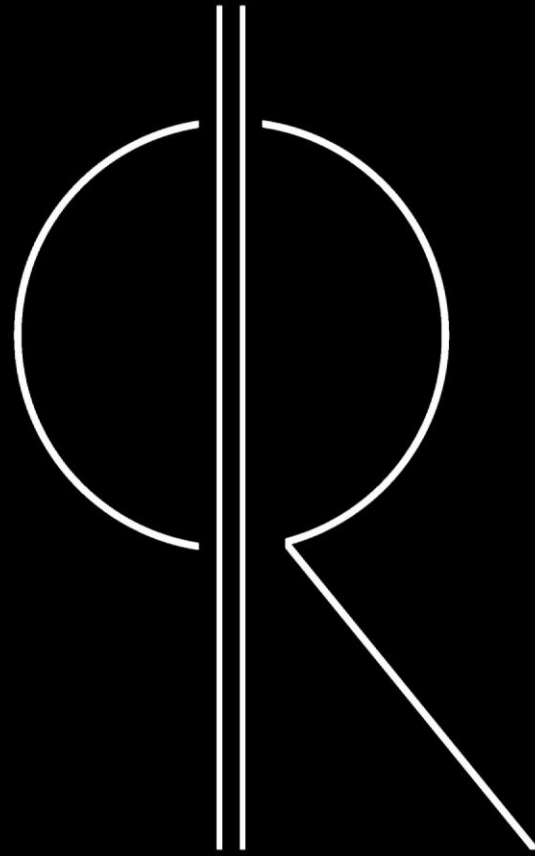
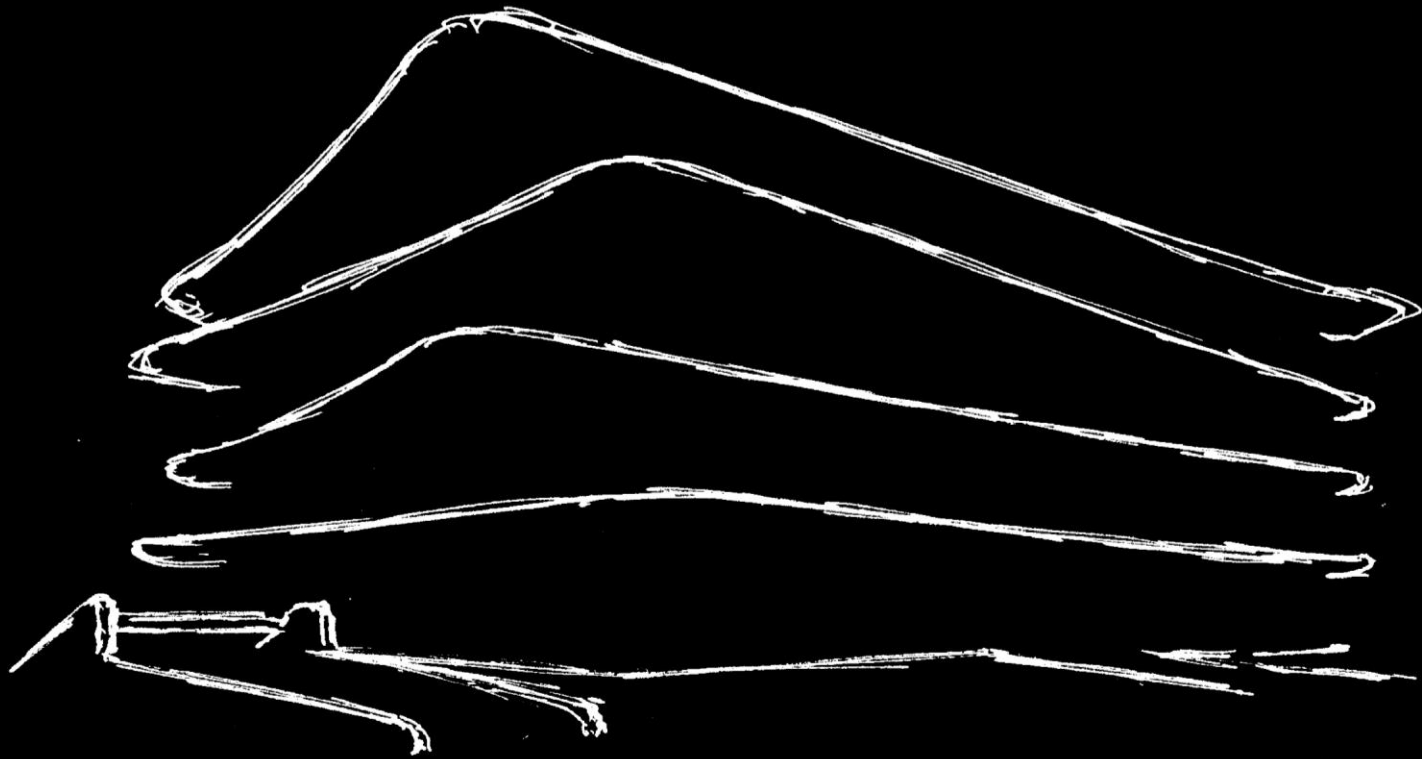


ORIGEN

RESIDENCES PINAMAR







Una arquitectura única e innovadora

Inspirada en el mar, **las líneas curvas de los balcones** representan el movimiento de las olas y de la forma en la que esculpen la costa marítima.

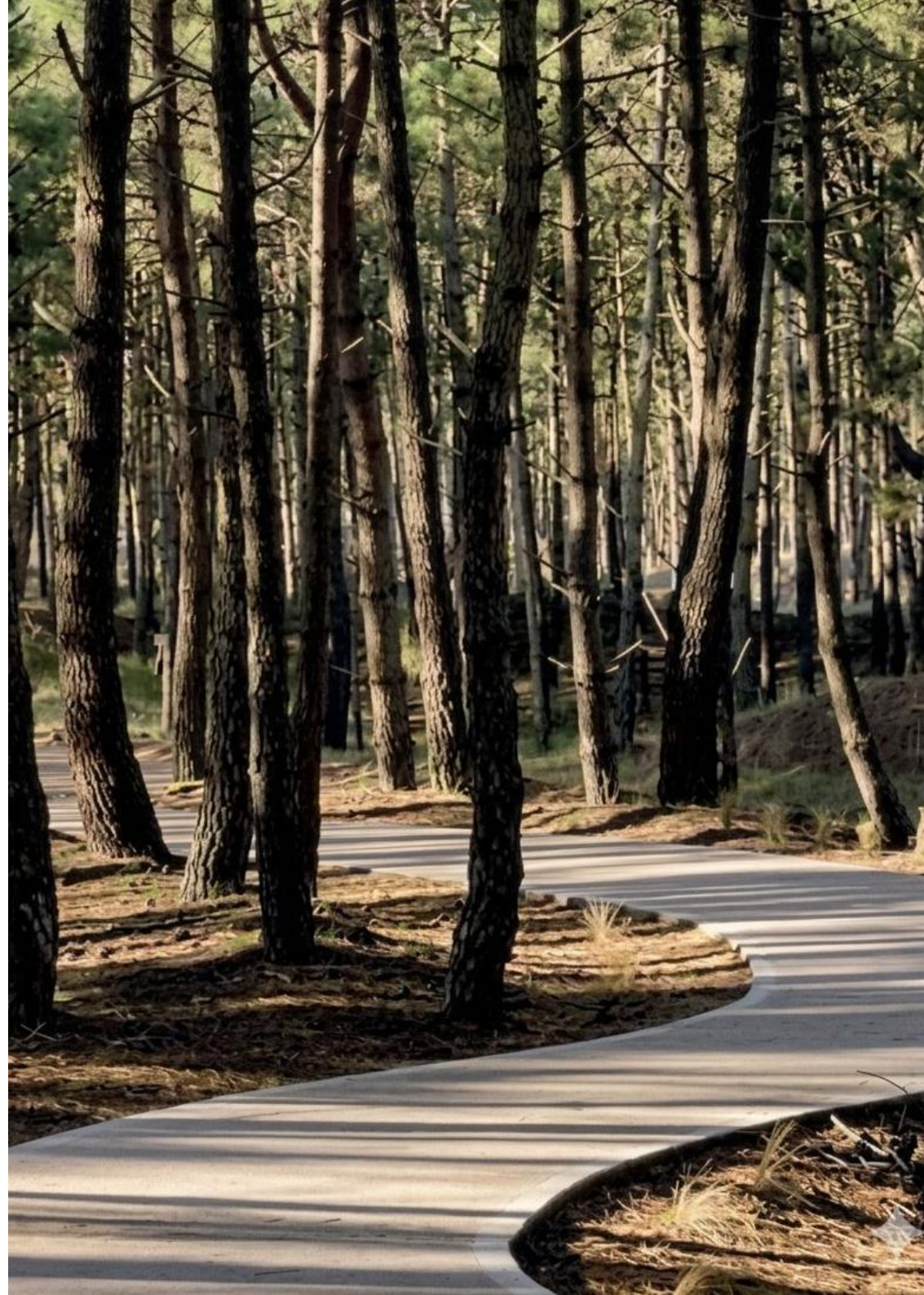
Este diseño arquitectónico fluye con el paisaje, aportando no solo **identidad y continuidad**, sino que también permite una transición orgánica entre el interior y el exterior.

O R I G E N

En la **naturaleza curva** de Pinamar,
donde los trazados orgánicos
definen el carácter de la ciudad, las
siluetas en su diseño reflejan esa
circulación

Así nace **Origen**: una arquitectura
concebida para **integrarse con el
entorno** y dialogar con el paisaje
urbano.

O R I G E N





Mediante la orientación y la apertura selectiva hacia el exterior, se establece una jerarquía de vistas que guía la percepción y el recorrido. Esta disposición genera un vaivén que da sentido al conjunto y potencia su integración con el entorno.

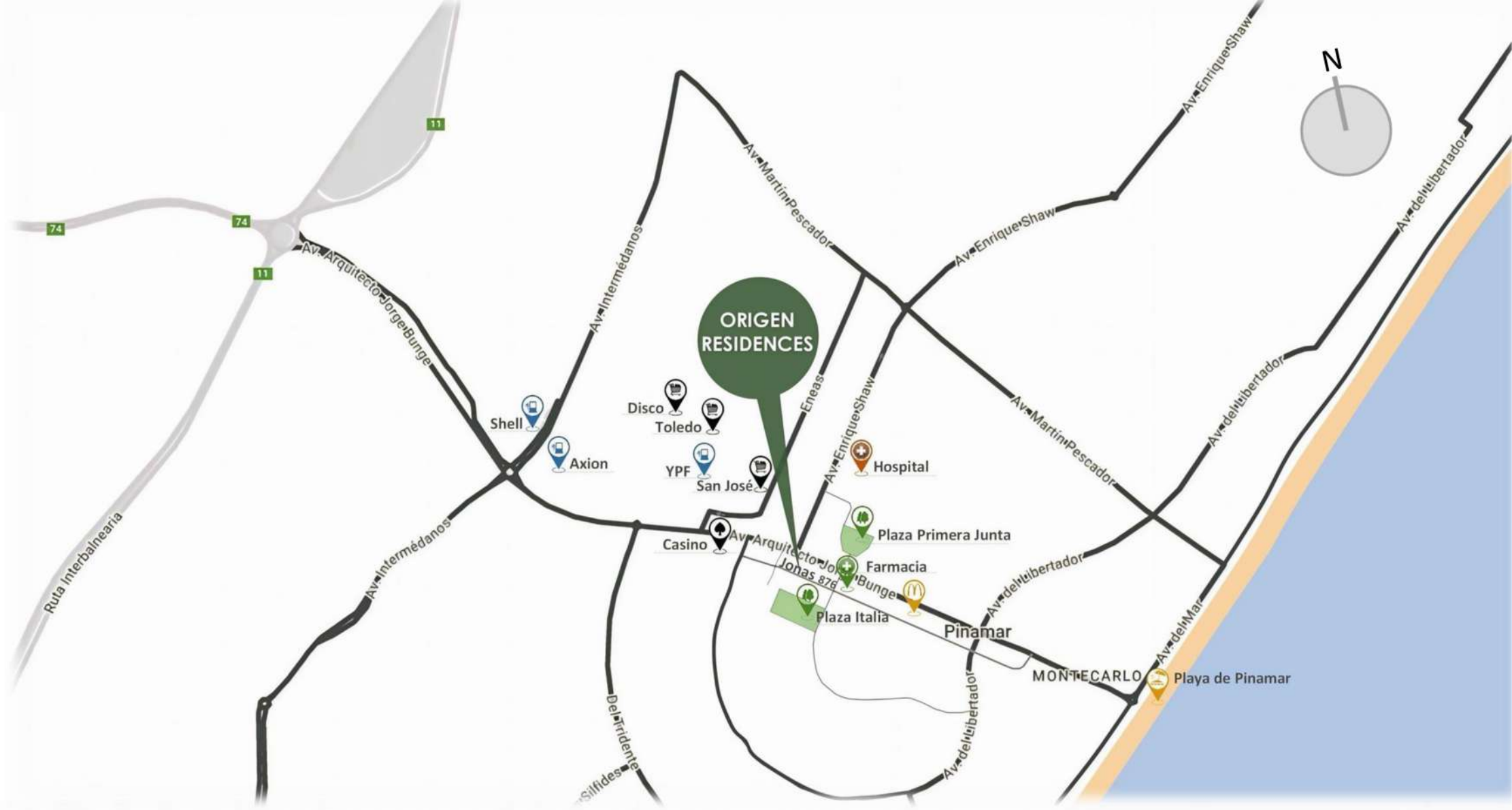
La elección de materiales refuerza este enfoque. Hormigón, vidrio y madera - materia sólida y materia etérea - simbolizan la transición entre naturaleza y arquitectura. A través de sus texturas, colores y respuestas a la luz, el edificio cobra vida, resonando con el paso del tiempo y el movimiento del entorno.

ORIGEN



ORIGEN RESIDENCES

Jonás 876, Pinamar. Buenos Aires

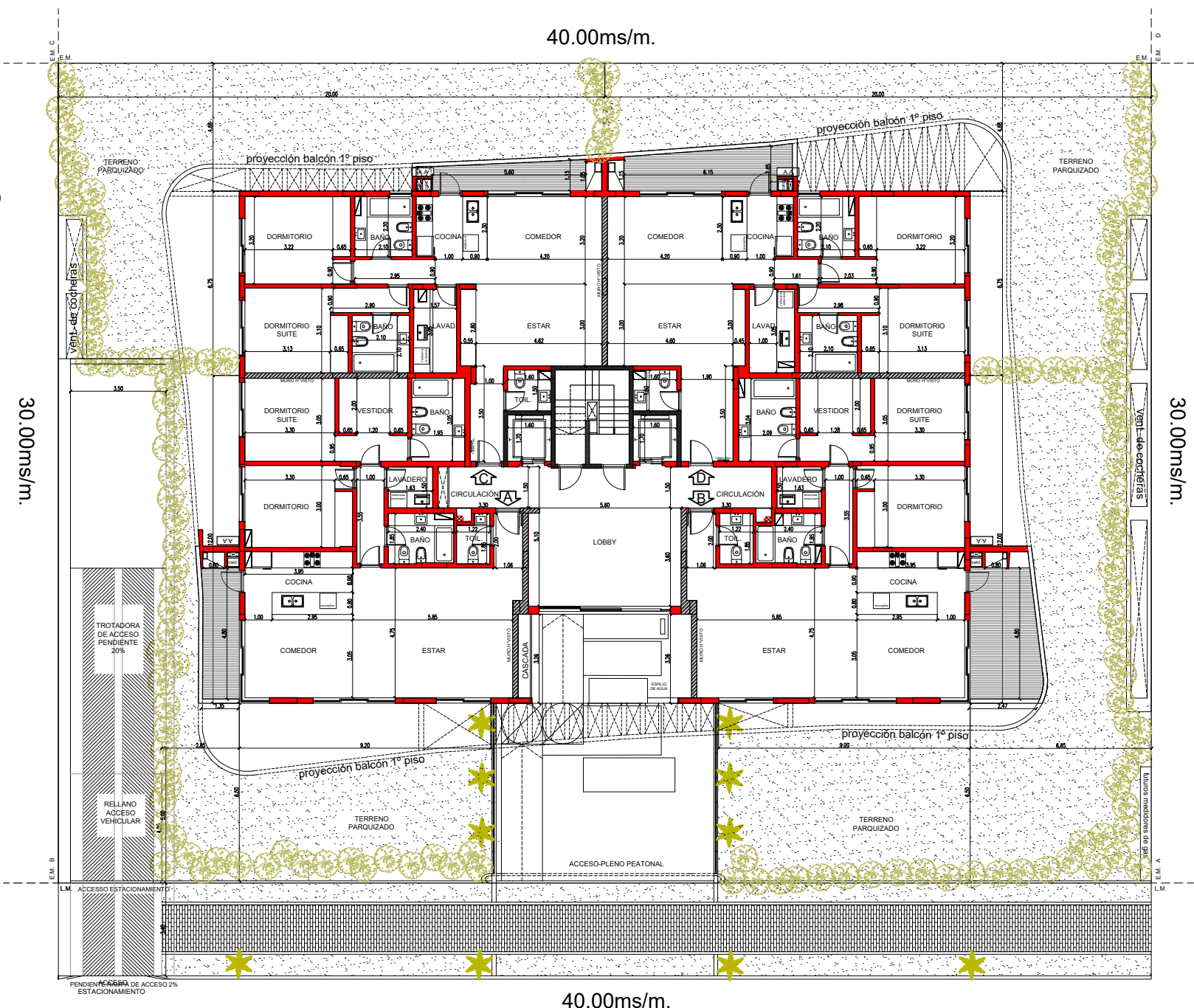


Origen Residences se emplaza sobre la calle Jonas, entre Marco Polo y un pasaje peatonal, a metros de la intersección entre la Avenida Arquitecto Jorge Bunge y la Avenida Enrique Shaw. Su ubicación estratégica en el corazón de Pinamar lo sitúa en pleno centro comercial y gastronómico de la ciudad, rodeado de los principales atractivos urbanos. A corta distancia se encuentran dos espacios verdes emblemáticos: Plaza Italia y Plaza Primera Junta. Este enclave urbano se destaca por pertenecer a uno de los sectores más exclusivos del centro de Pinamar, combinando conectividad, servicios y calidad de entorno.

PLANTA BAJA

UNIDADES FUNCIONALES

PLANTA BAJA
UBICACIÓN
EN EL TERRENO



OBSERVACIONES:

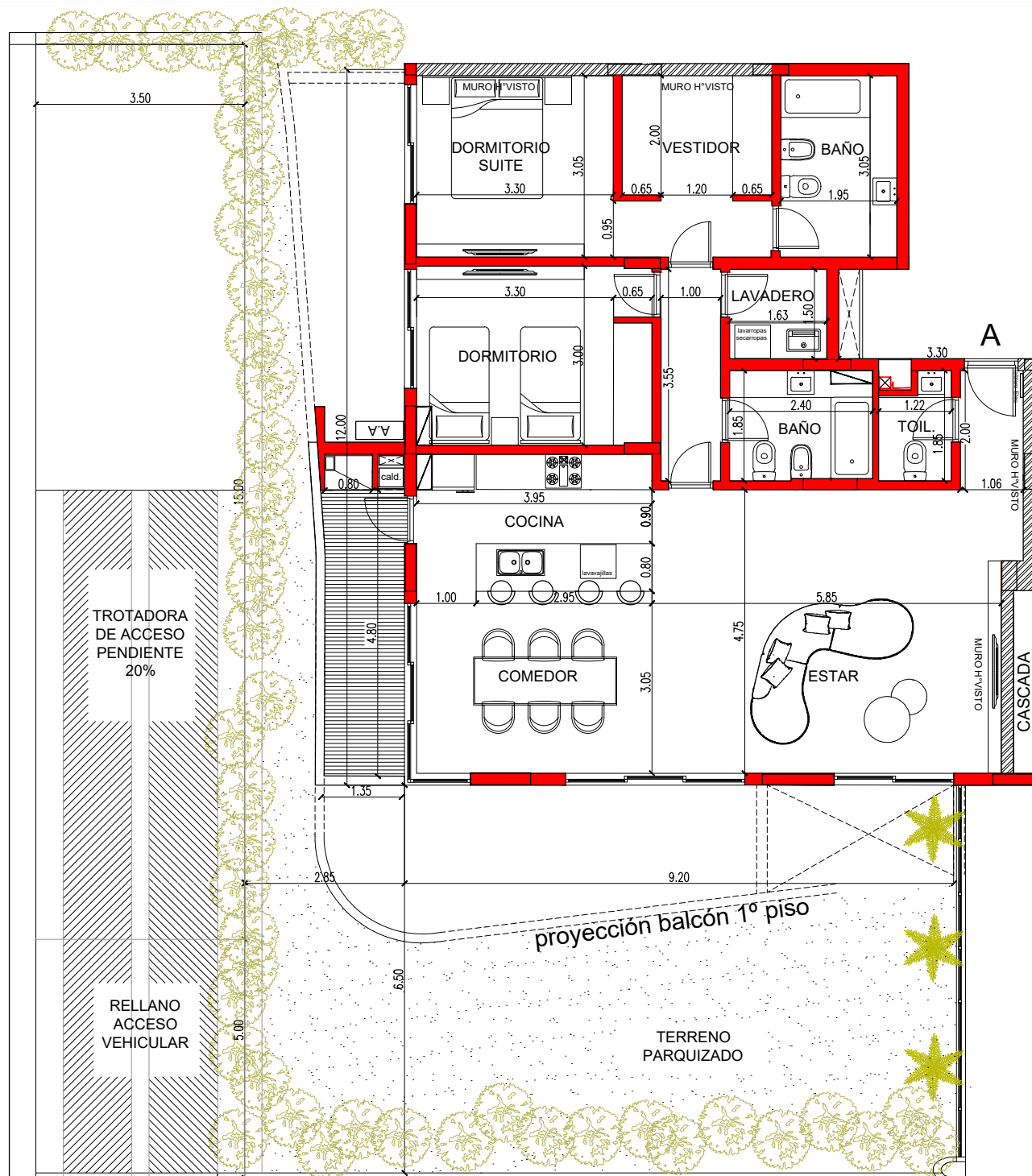
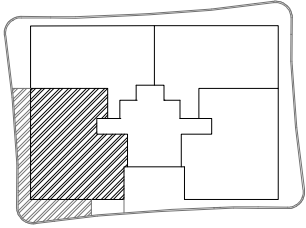
OBRA: ORIGEN RESIDENCES
DIRECCIÓN: JONAS 876
PLANO: PLANTA BAJA

FECHA: 15/03/2026
ESCALA: 1:200



ARG. BESER
TOMÁS G. SERIAN

DEPARTAMENTO A PLANTA BAJA



OBSERVACIONES:
 Dpto A. PLANTA BAJA
 Sup. Cubierta 111.60m² - Semicubierta 7.50m².
 Jardín 96.00m².

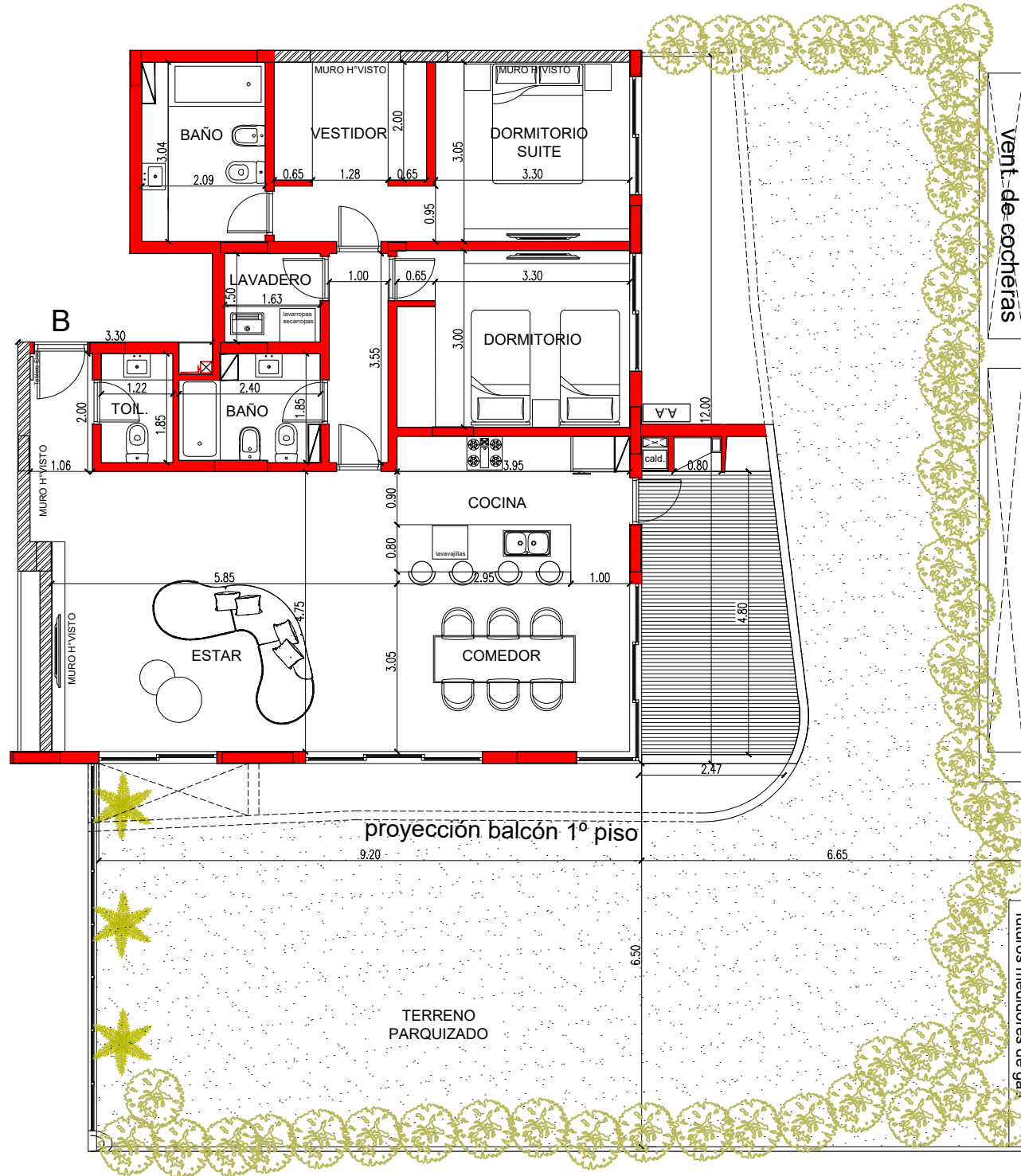
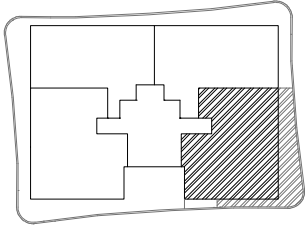
OBRA: ORIGEN RESIDENCES
 DIRECCIÓN: JONAS 876
 FECHA: 15/03/2026

PLANO: DPTO A. 3 AMBIENTES
 ESCALA: 1:100



ARQ. DESIGN
 TOMÁS C. ESPIN

DEPARTAMENTO B
PLANTA BAJA



OBRA: ORIGEN RESIDENCES

DIRECCIÓN: JONAS 876

PLANO: DPTO B. 3 AMBIENTES

FECHA: 15/03/2026

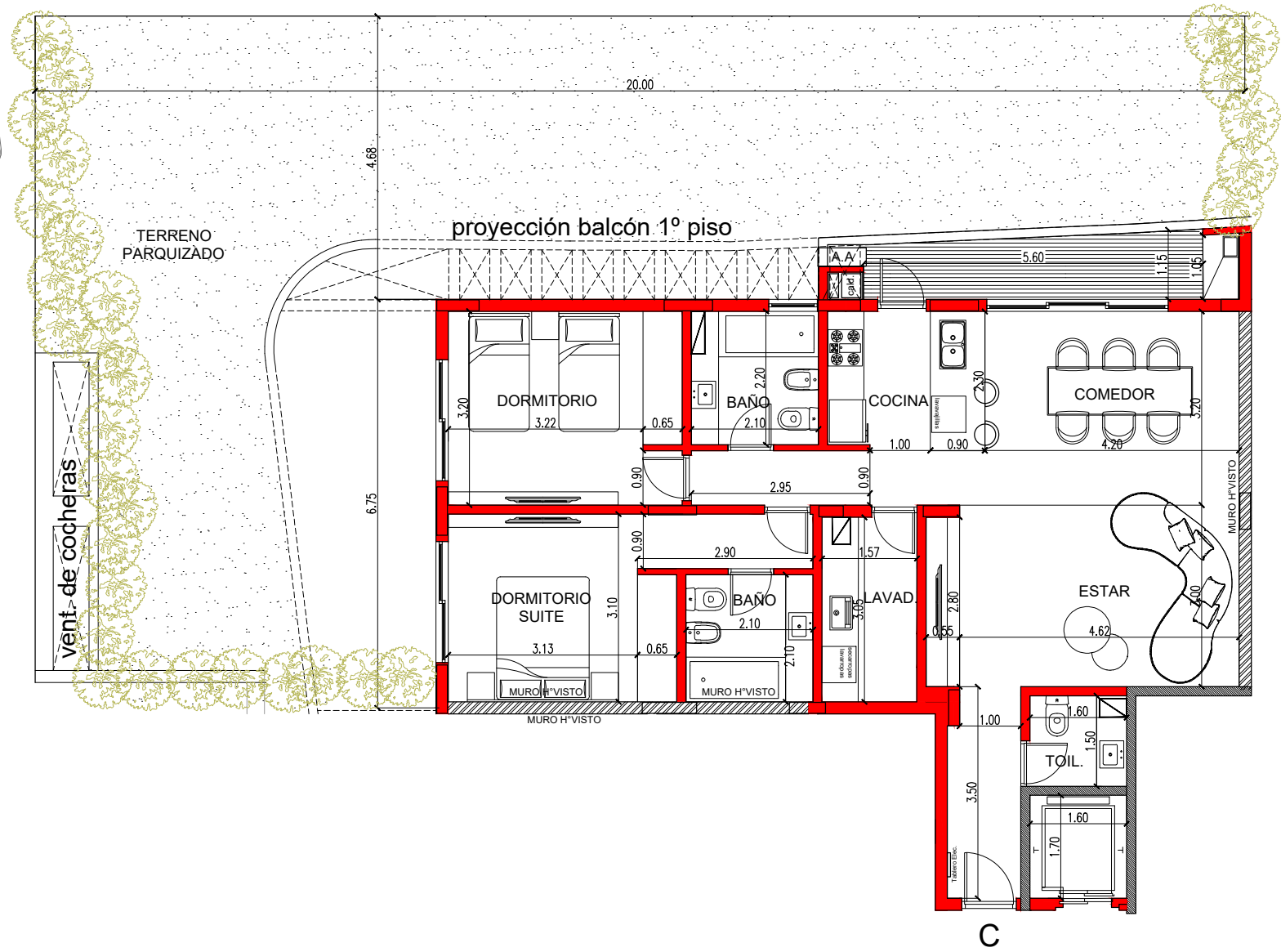
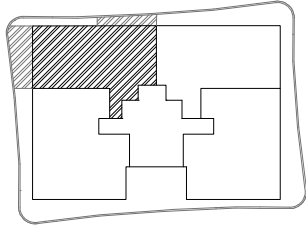
ESCALA: 1:100

OBSERVACIONES:

Dpto B. PLANTA BAJA
Sup. Cubierta 112.50m² - Semicubierta 13.00m².
Jardín 157.00m².



DEPARTAMENTO C
PLANTA BAJA



C



OBSERVACIONES:
Dpto C - PLANTA BAJA
Sup. Cubierta 96.10m2 - Semicubierta 7.00m2.
Jardin 118.00m2.

OBRA: ORIGEN RESIDENCES
DIRECCIÓN: JONAS 876
PLANO: DPTO C. 3 AMBIENTES

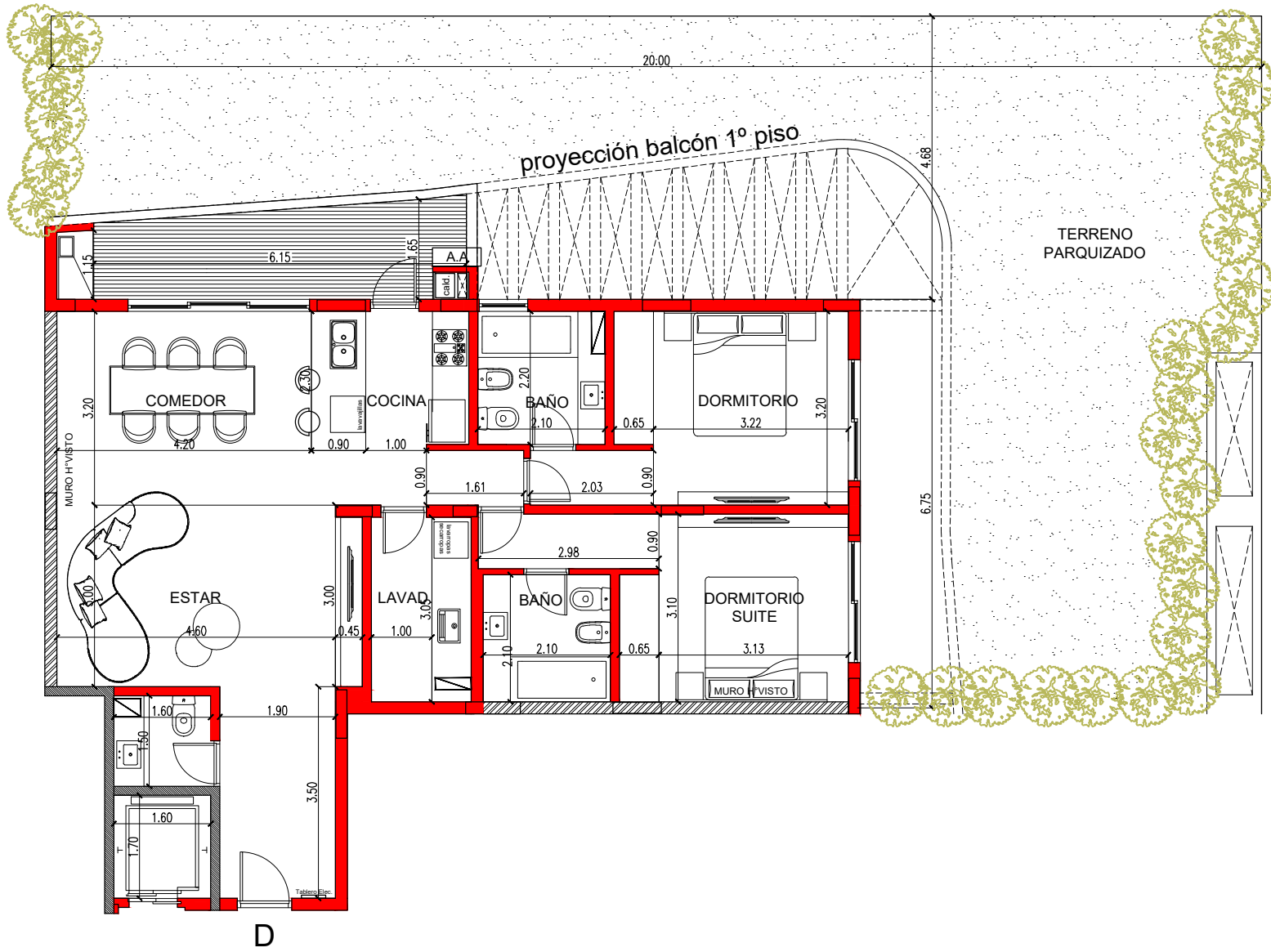
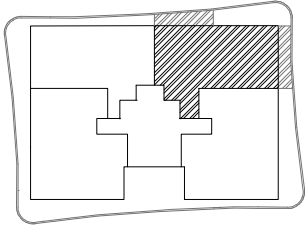
FECHA: 15/03/2026

ESCALA: 1:100



ARQ. DESIGN
TOMÁS C. ESPIN

DEPARTAMENTO D
PLANTA BAJA



D



OBSERVACIONES:
Dpto D - PLANTA BAJA
Sup. Cubierta 98.70m² - Semicubierta 9.00m².
Jardín 121.00m².

OBRA: ORIGEN RESIDENCES
FECHA: 15/03/2026

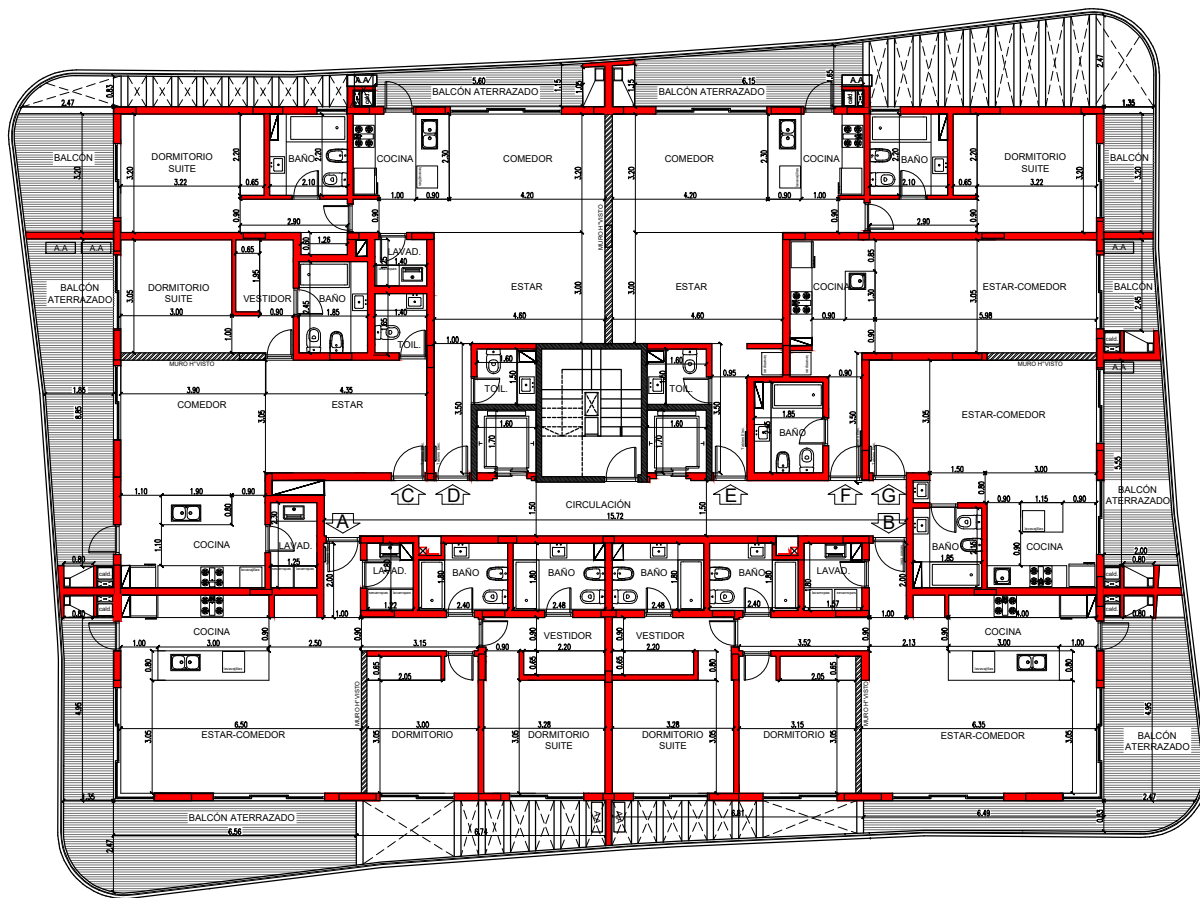
DIRECCIÓN: JONAS 876
PLANO: DPTO D. 3 AMBIENTES
ESCALA: 1:100



PRIMER PISO

UNIDADES FUNCIONALES

PRIMER PISO



OBSERVACIONES:

OBRA: ORIGEN RESIDENCES

DIRECCIÓN: JONAS 876

PLANO: PRIMER PISO

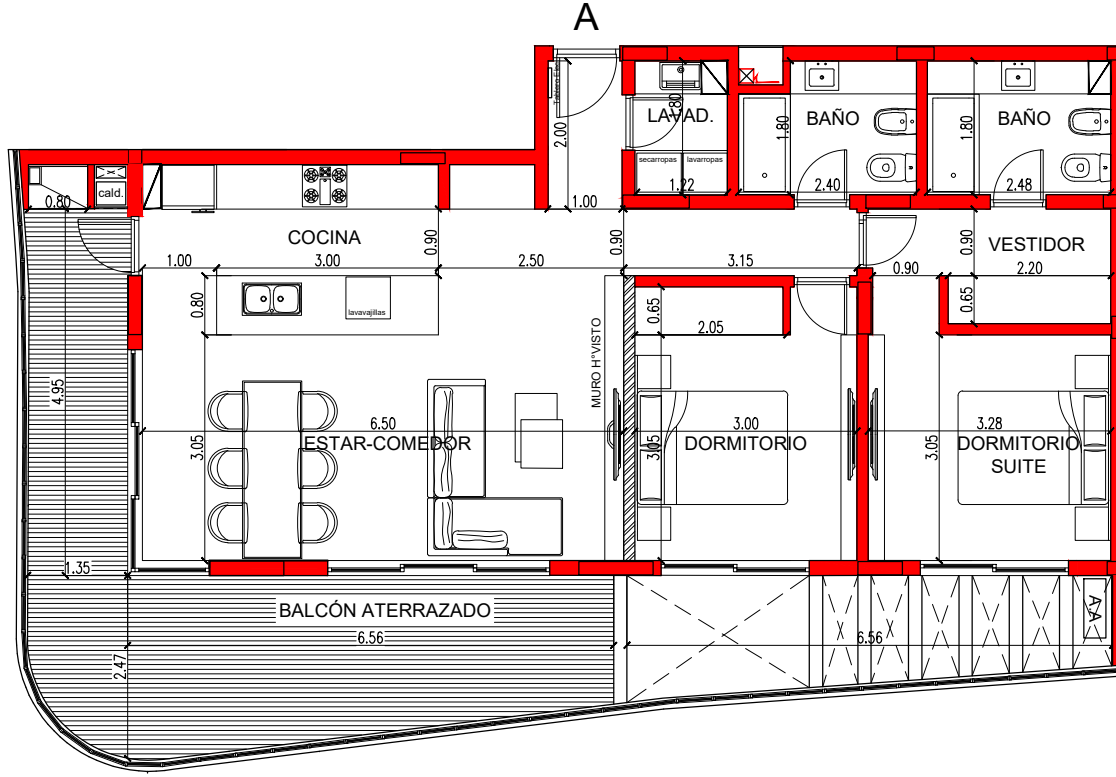
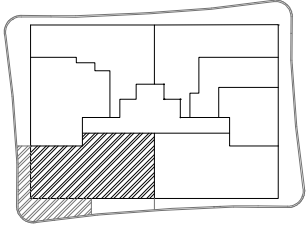
FECHA: 15/03/2026

ESCALA: 1:200



ARG. DESIGN
TOMÁS C. SERJAN

DEPARTAMENTO A
PRIMER PISO



OBRA: ORIGEN RESIDENCES

DIRECCIÓN: JONAS 876

PLANO: DPTO A. 3 AMBIENTES

FECHA: 15/03/2026

ESCALA: 1:100

OBSERVACIONES:

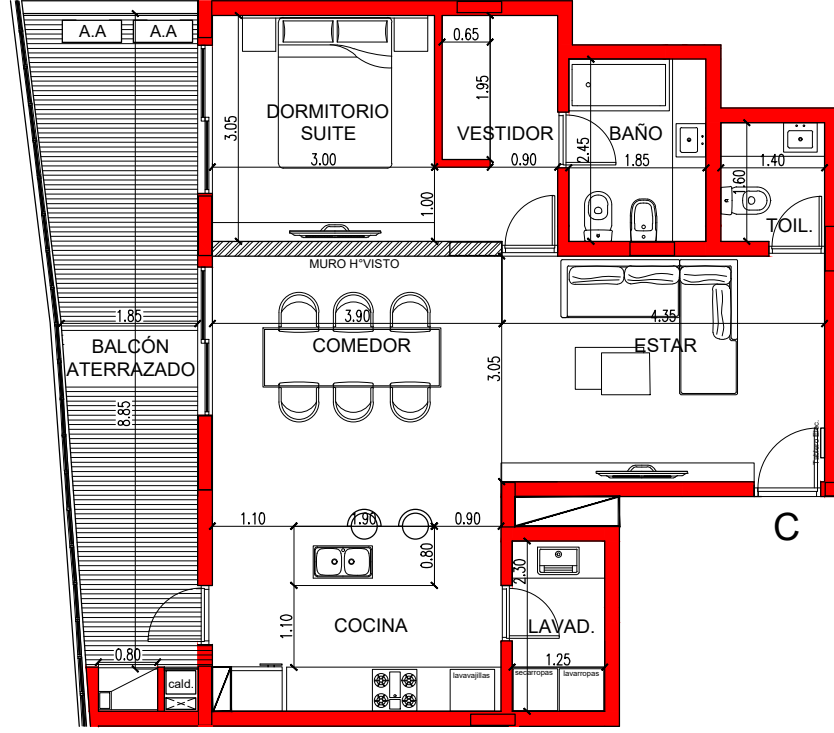
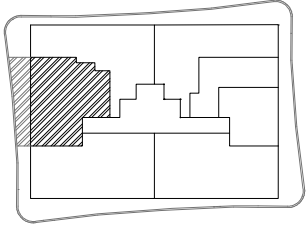
Dpto A. PRIMER PISO
Sup. Cubierta 86.40m² - Balcón aterrazado 23.50m².



ARG. DESIGN
TOMÁS C. SERRAN



DEPARTAMENTO C
PRIMER PISO



OBSERVACIONES:
Dpto C. PRIMER PISO
Sup. Cubierta 69.35m² - Balcón 16.60m².

OBRA: ORIGEN RESIDENCES

DIRECCIÓN: JONAS 876

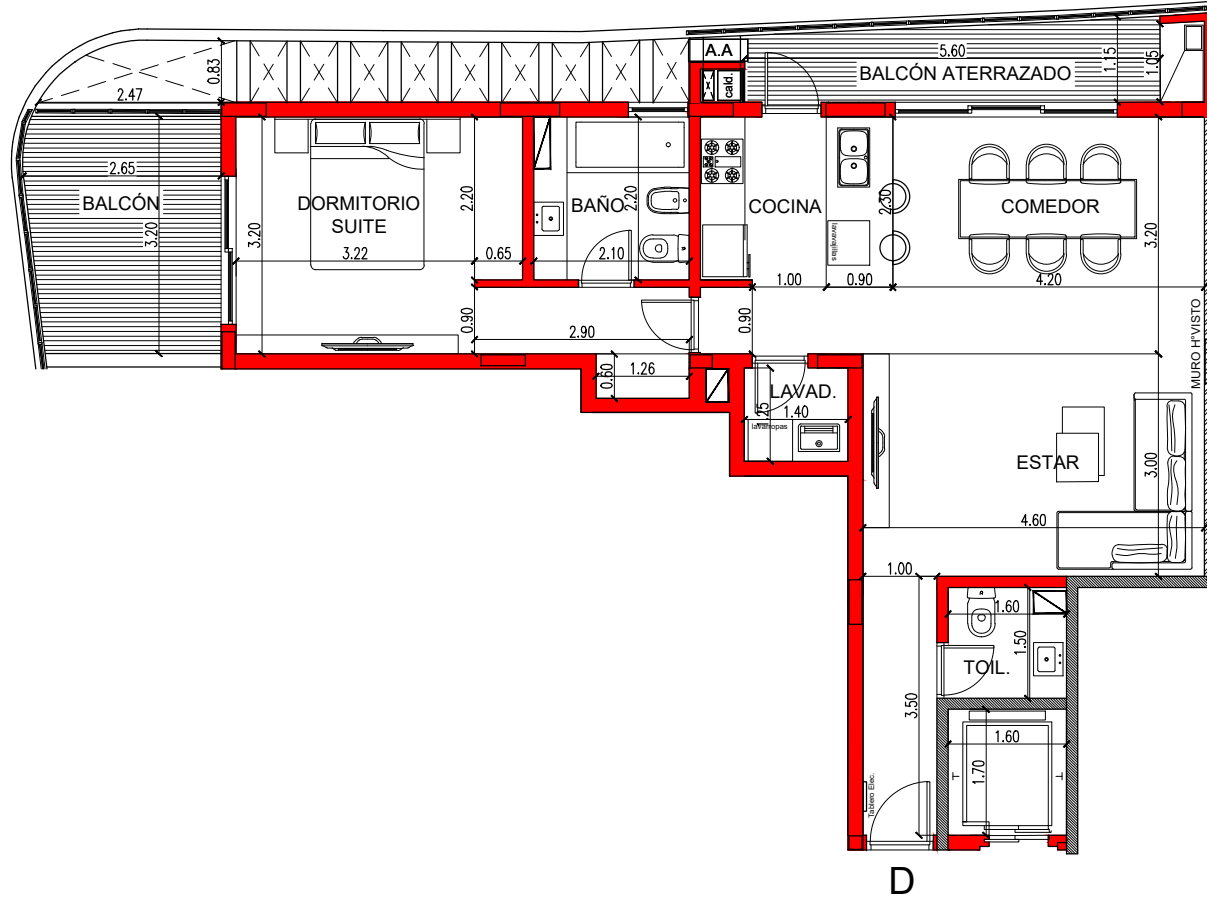
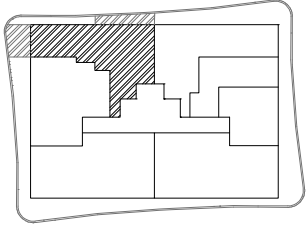
FECHA: 15/03/2026

PLANO: DPTO C. 2 AMBIENTES
ESCALA: 1:100



ARG. DESIGN
TOMÁS C. SERRAN

DEPARTAMENTO D
PRIMER PISO



D

OBRA: ORIGEN RESIDENCES

DIRECCIÓN: JONAS 876

PLANO: DPTO D. 2 AMBIENTES

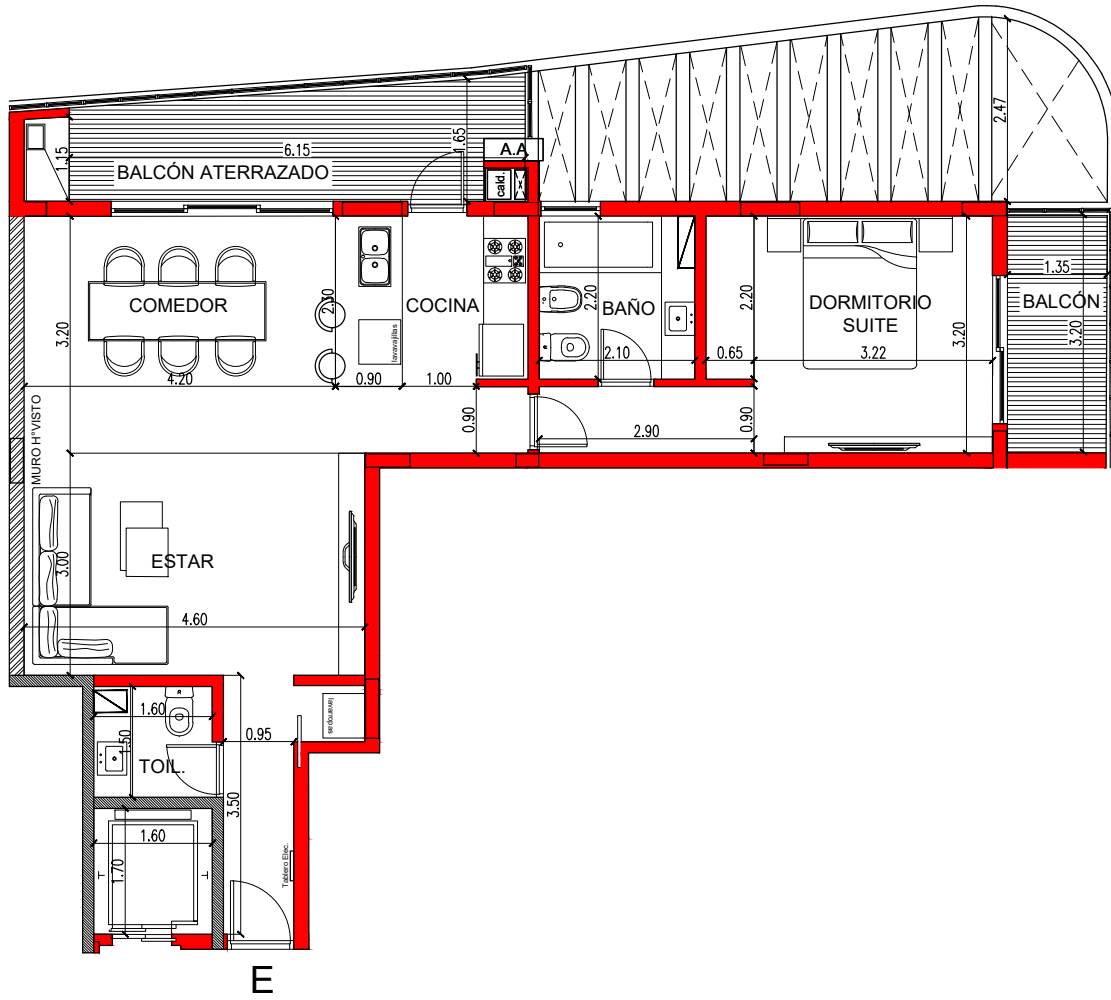
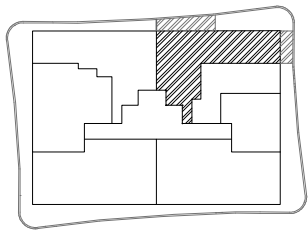
FECHA: 15/03/2026

ESCALA: 1:100

OBSERVACIONES:
Dpto D. PRIMER PISO
Sup. Cubierta 71.00m² - Balcón 13.85m².



DEPARTAMENTO E
PRIMER PISO



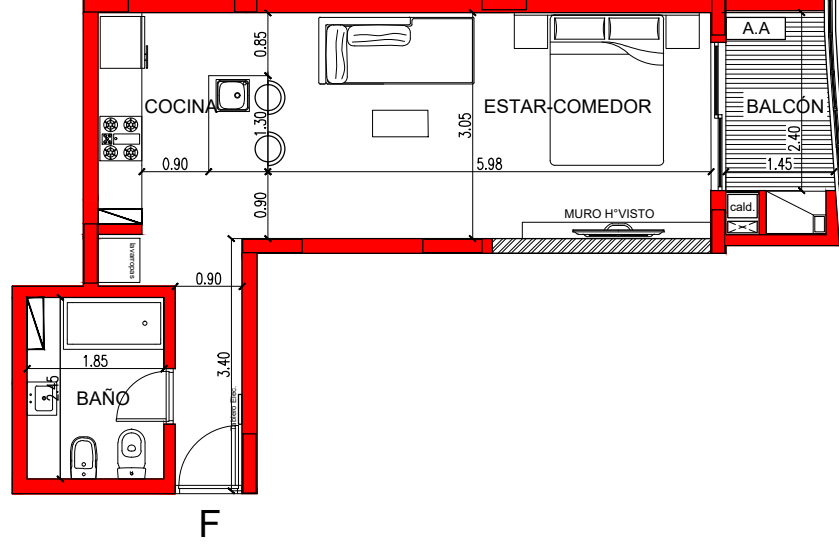
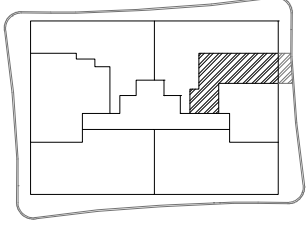
OBRA: ORIGEN RESIDENCES
DIRECCIÓN: JONAS 876
PLANO: DPTO E. 2 AMBIENTES

FECHA: 15/03/2026
ESCALA: 1:100

OBSERVACIONES:
Dpto E. PRIMER PISO
Sup. Cubierta 68.30m² - Balcón 12.50m².



DEPARTAMENTO F
PRIMER PISO



OBRA: ORIGEN RESIDENCES

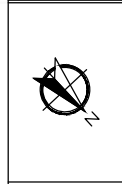
DIRECCIÓN: JONAS 876

FECHA: 15/03/2026

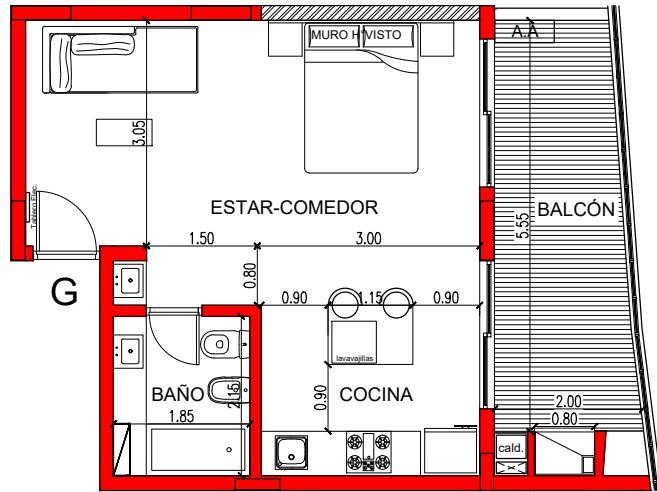
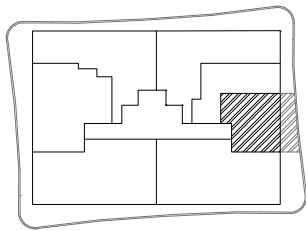
PLANO: DPTO F. ESTUDIO

ESCALA: 1:100

OBSERVACIONES:
Dpto F - PRIMER PISO
Sup. Cubierta 37.40m² - Balcón 4.00m².



DEPARTAMENTO G
PRIMER PISO



OBRA: ORIGEN RESIDENCES

DIRECCIÓN: JONAS 876

PLANO: DPTO G. ESTUDIO

FECHA: 15/03/2026

ESCALA: 1:100

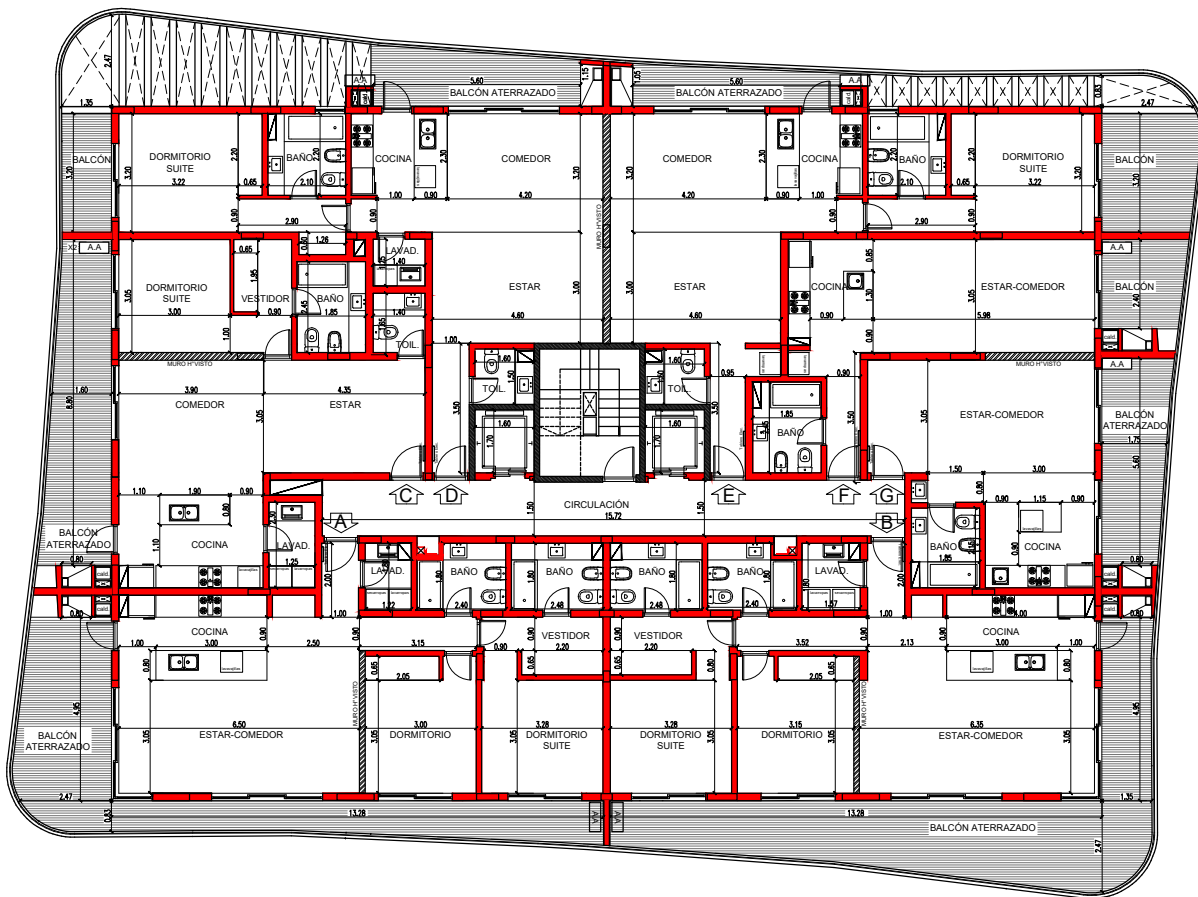
OBSERVACIONES:
Dpto G - PRIMER PISO
Sup. Cubierta 37.20m² - Balcón aterrazado 9.75m².



SEGUNDO PISO

UNIDADES FUNCIONALES

SEGUNDO PISO



OBSERVACIONES:

OBRA: ORIGEN RESIDENCES

DIRECCIÓN: JONAS 876

PLANO: SEGUNDO PISO

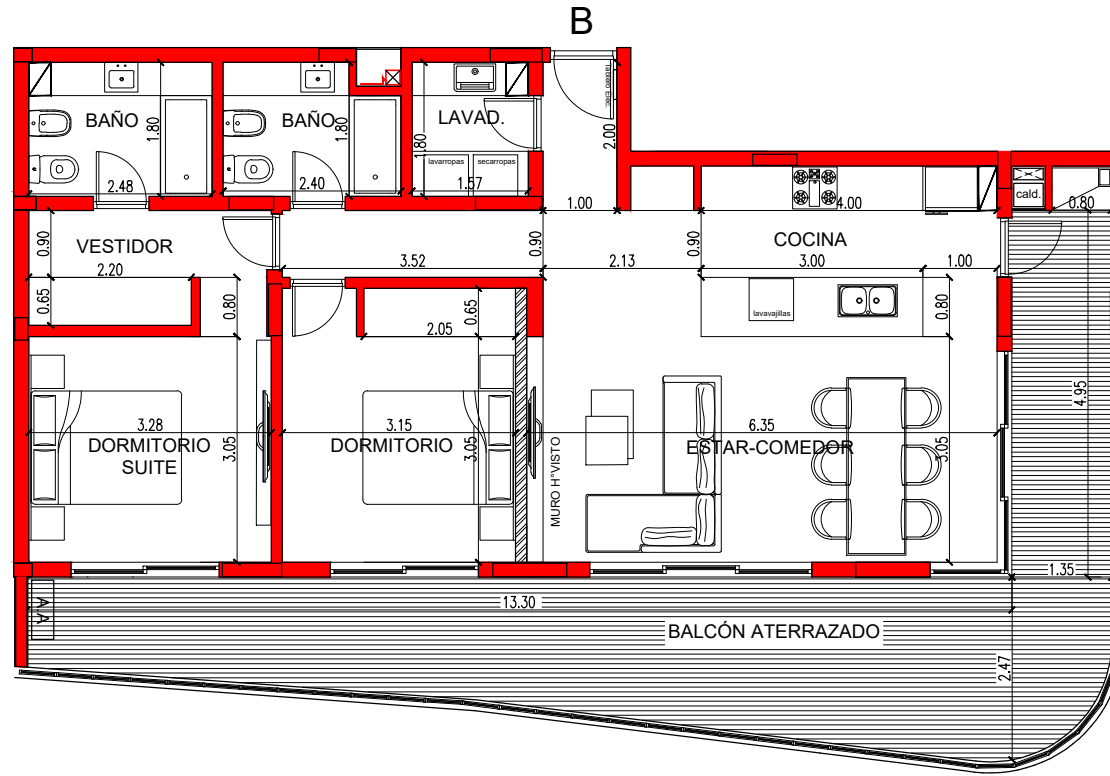
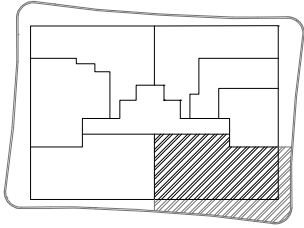
FECHA: 15/03/2026

ESCALA: 1:200



ARG. DESIGN
TOMÁS C. SERJAN

DEPARTAMENTO B
SEGUNDO PISO



OBSERVACIONES:
Dpto B - SEGUNDO PISO
Sup. Cubierta 86.60m² - Balcón aterrazado 33.50m².

OBRA: ORIGEN RESIDENCES

DIRECCIÓN: JONAS 876

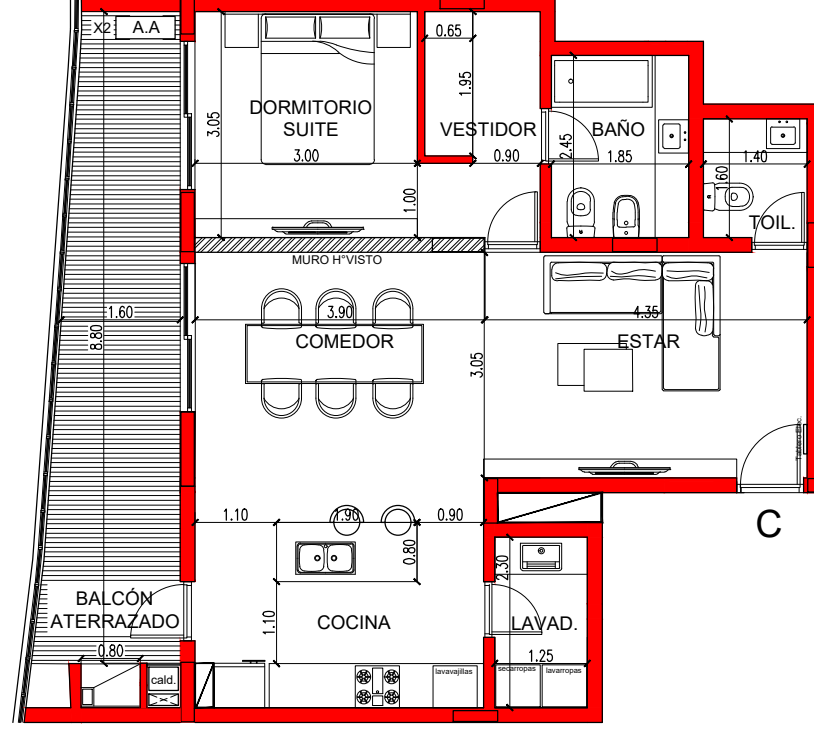
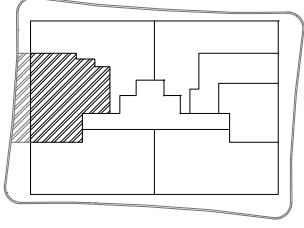
FECHA: 15/03/2026

PLANO: DPTO B. 3 AMBIENTES
ESCALA: 1:100



PRO. DESIGN
TOMÁS C. SERJAN

DEPARTAMENTO C
SEGUNDO PISO



OBRA: ORIGEN RESIDENCES

DIRECCIÓN: JONAS 876

FECHA: 15/03/2026

PLANO: DPTO C. 2 AMBIENTES ESCALA: 1:100

OBSERVACIONES:

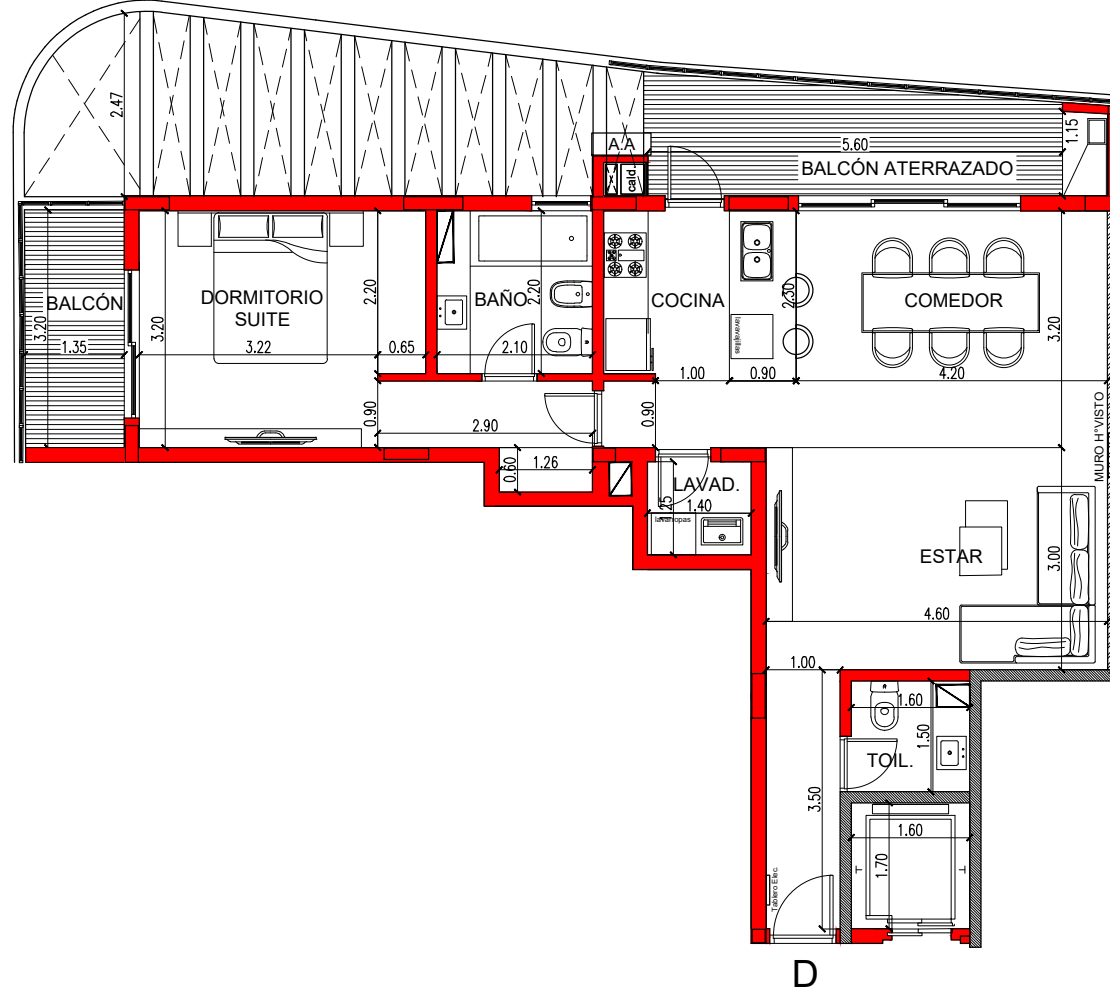
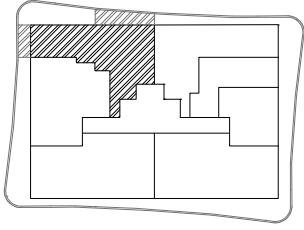
Dpto C - SEGUNDO PISO
Sup. Cubierta 69.35m² - Balcón aterrazado 14.35m².



ARQ. BESCH
TOMÁS G. SERJAN



DEPARTAMENTO D
SEGUNDO PISO



D

OBRA: ORIGEN RESIDENCES

DIRECCIÓN: JONAS 876

PLANO: DPTO D. 2 AMBIENTES

FECHA: 15/03/2026

ESCALA: 1:100

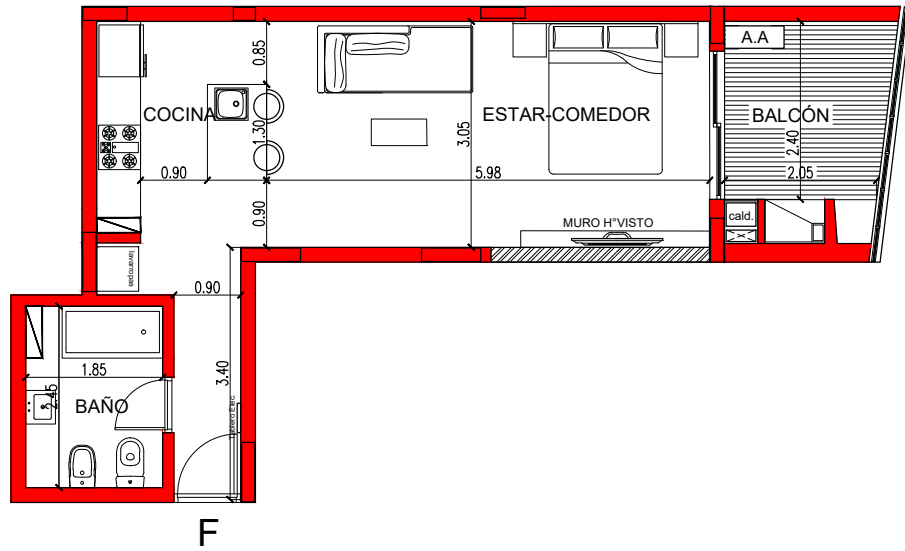
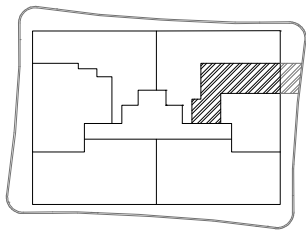
OBSERVACIONES:
Dpto D. SEGUNDO PISO
Sup. Cubierta 71.00m² - Balcón aterrazado 12.50m².



ARG. DESIGN
TOMÁS C. ESPIN



DEPARTAMENTO F
SEGUNDO PISO



OBRA: ORIGEN RESIDENCES

DIRECCIÓN: JONAS 876

PLANO: DPTO F. ESTUDIO

FECHA: 15/03/2026

ESCALA: 1:100

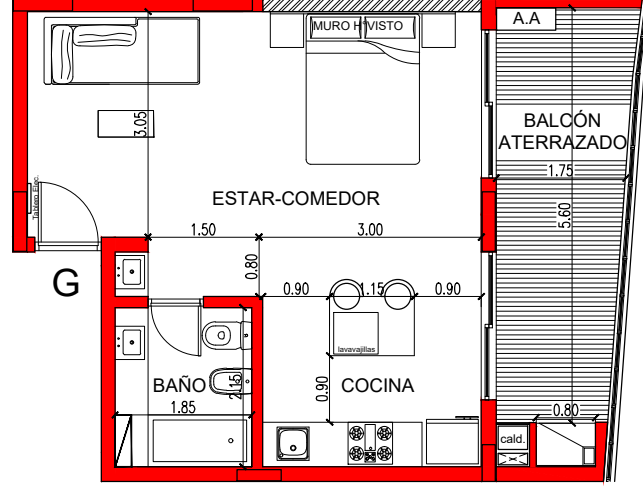
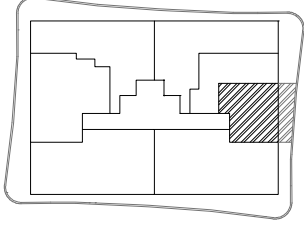
OBSERVACIONES:
Dpto F - SEGUNDO PISO
Sup. Cubierta 37.40m² - Balcón aterrazado 6.25m².



ARG. DESIGN
TOMÁS C. SERJAN



DEPARTAMENTO G
SEGUNDO PISO



OBRA: ORIGEN RESIDENCES

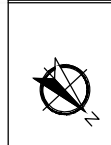
DIRECCIÓN: JONAS 876

PLANO: DPTO G. ESTUDIO

FECHA: 15/03/2026

ESCALA: 1:100

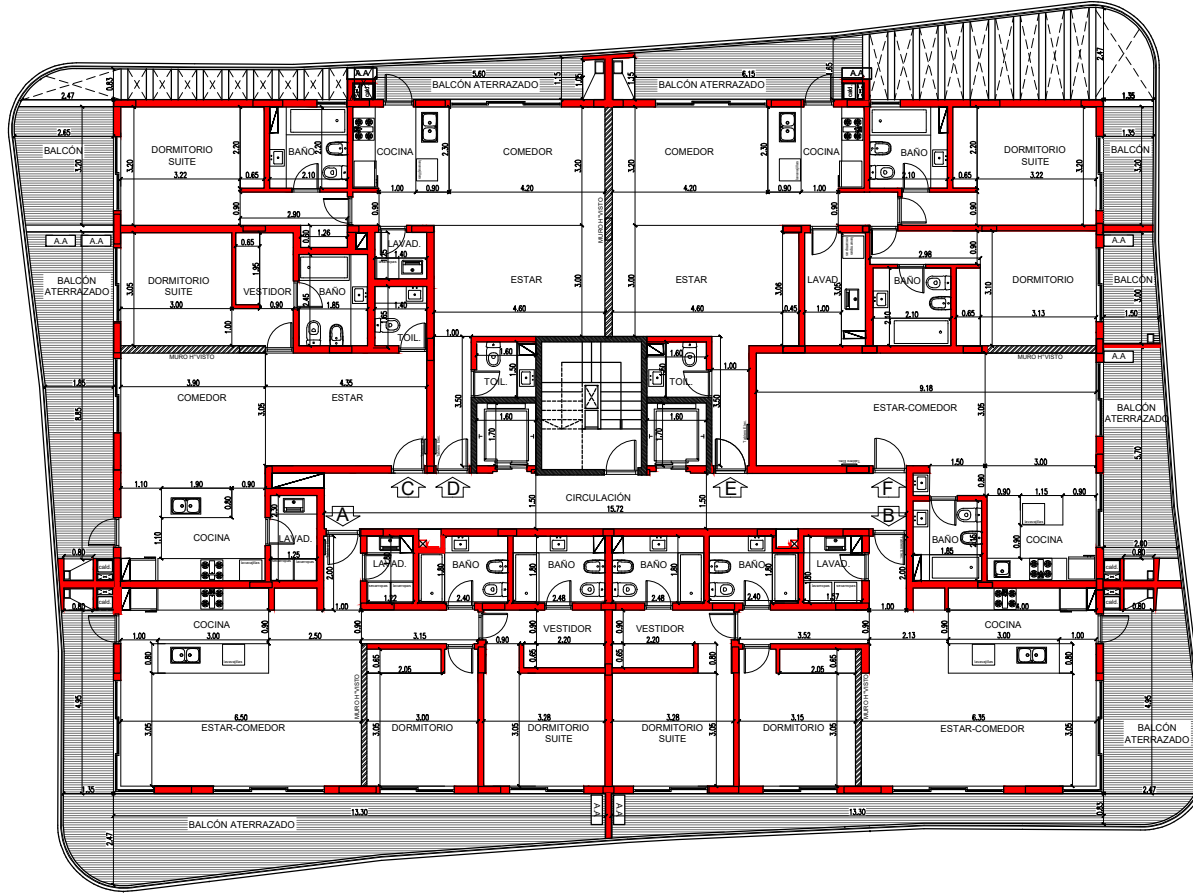
OBSERVACIONES:
Dpto G - SEGUNDO PISO
Sup. Cubierta 37.20m² - Balcón aterrazado 9.50m².



TERCER PISO

UNIDADES FUNCIONALES

TERCER PISO



OBSERVACIONES:

OBRA: ORIGEN RESIDENCES

DIRECCIÓN: JONAS 876

FECHA: 15/03/2026

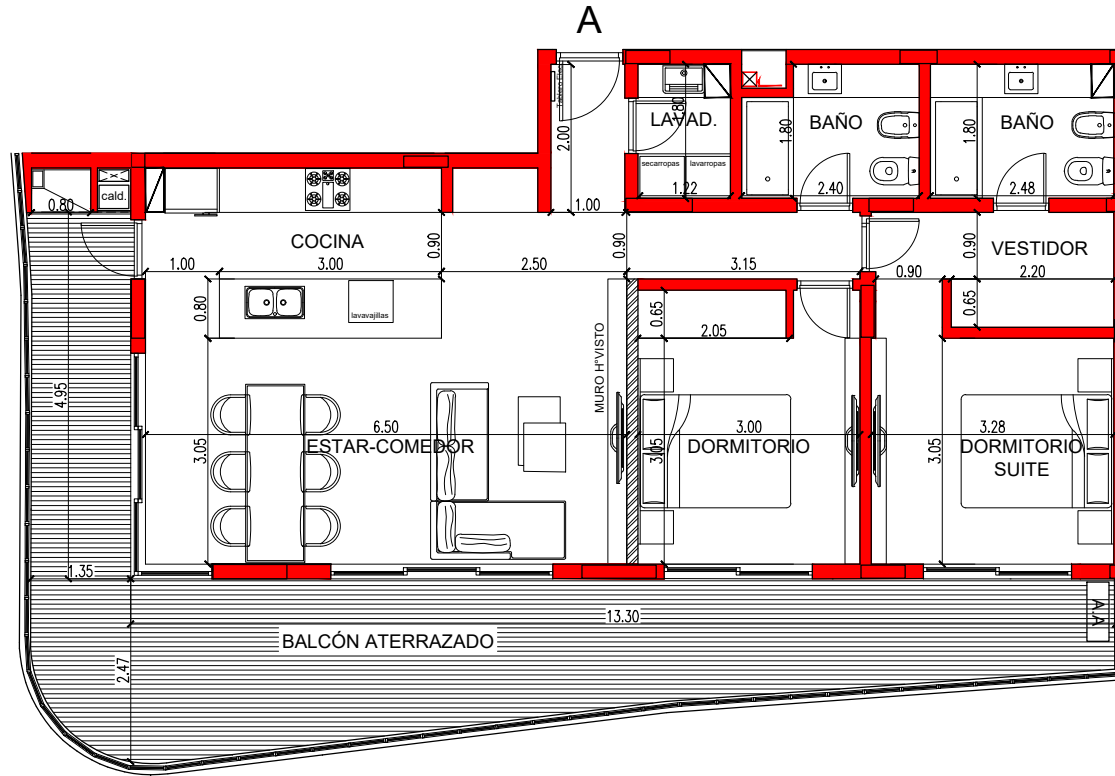
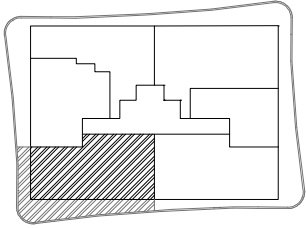
PLANO: TERCER PISO

ESCALA: 1:200



ARGO DESIGN
TOMÁS G. SERJAN

DEPARTAMENTO A
TERCER PISO



OBRA: ORIGEN RESIDENCES

DIRECCIÓN: JONAS 876

FECHA: 15/03/2026

PLANO: DPTO A. 3 AMBIENTES ESCALA: 1:100

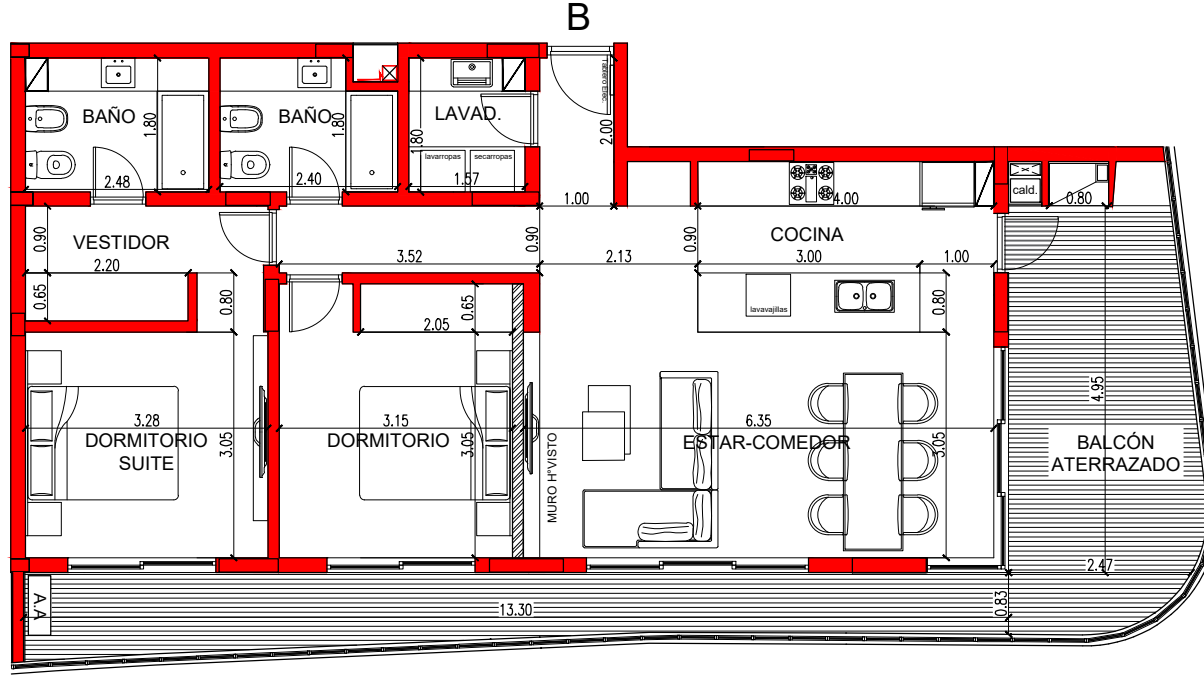
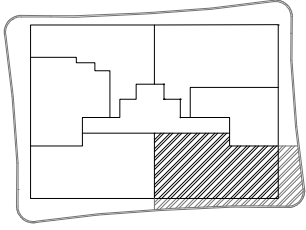
OBSERVACIONES:
Dpto A. TERCER PISO
Sup. Cubierta 86.40m² - Balcón aterrazado 33.50m².



ARG. DESIGN
TOMÁS C. ESPIN



DEPARTAMENTO B
TERCER PISO



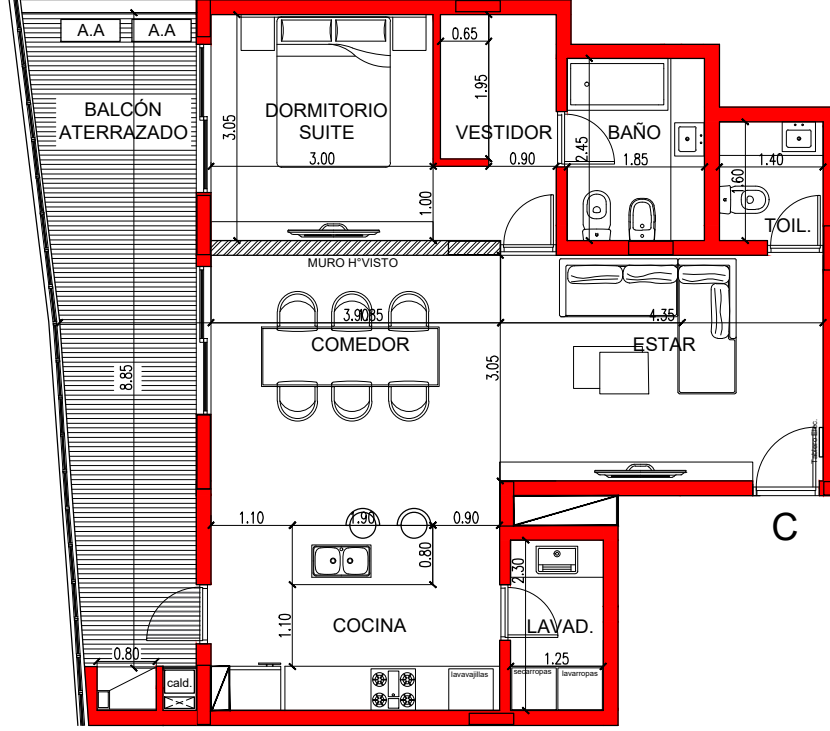
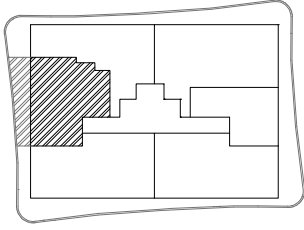
OBSERVACIONES:
Dpto B, TERCER PISO
Sup. Cubierta 86.60m² - Balcón aterrazado 26.75m².

OBRA: ORIGEN RESIDENCES
DIRECCIÓN: JONAS 876
PLANO: DPTO B, 3 AMBIENTES

FECHA: 15/03/2026
ESCALA: 1:100



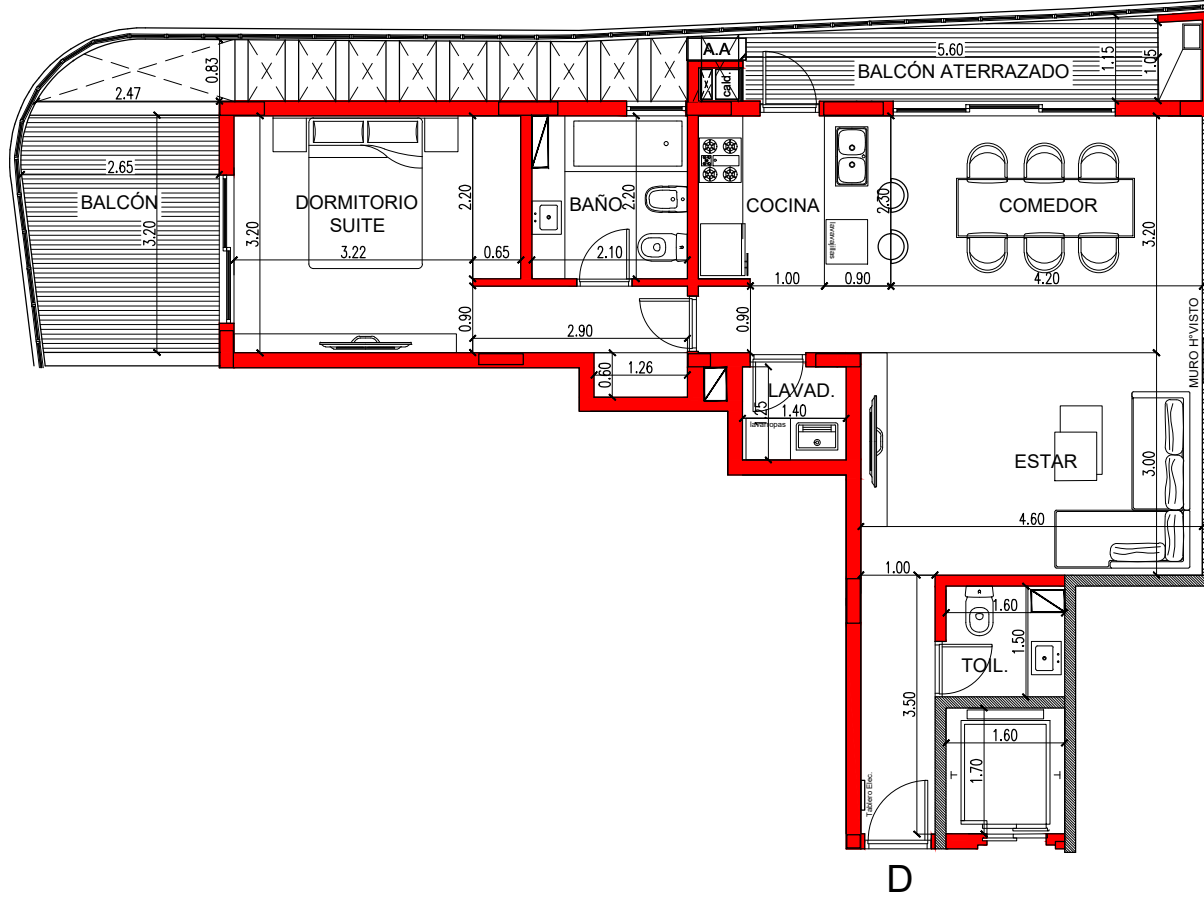
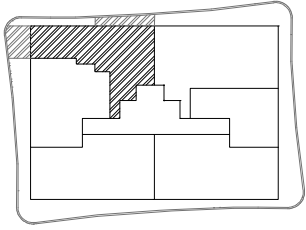
DEPARTAMENTO C
TERCER PISO



OBSERVACIONES:
Dpto C - TERCER PISO
Sup. Cubierta 69.35m² - Balcón aterrazado 16.60m².

OBRA: ORIGEN RESIDENCES	FECHA: 15/03/2026
DIRECCIÓN: JONAS 876	ESCALA: 1:100
PLANO: DPTO C. 2 AMBIENTES	

DEPARTAMENTO D
TERCER PISO



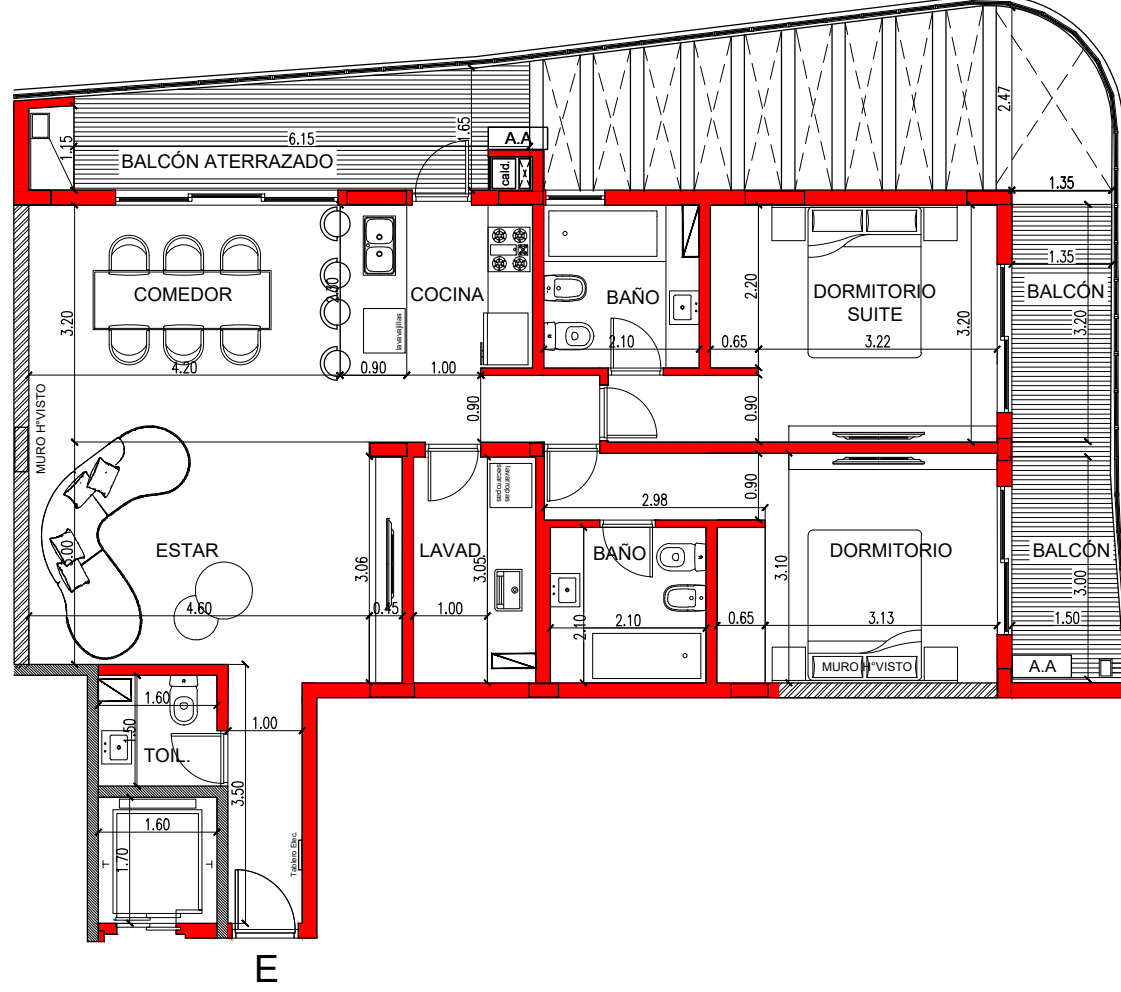
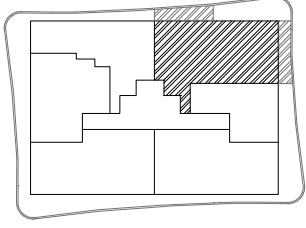
OBRA: ORIGEN RESIDENCES
DIRECCIÓN: JONAS 876
PLANO: DPTO D. 2 AMBIENTES

FECHA: 15/03/2026
ESCALA: 1:100

OBSERVACIONES:
Dpto D. TERCER PISO
Sup. Cubierta 71.00m² - Balcón aterrazado 13.85m².



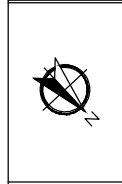
DEPARTAMENTO E
TERCER PISO



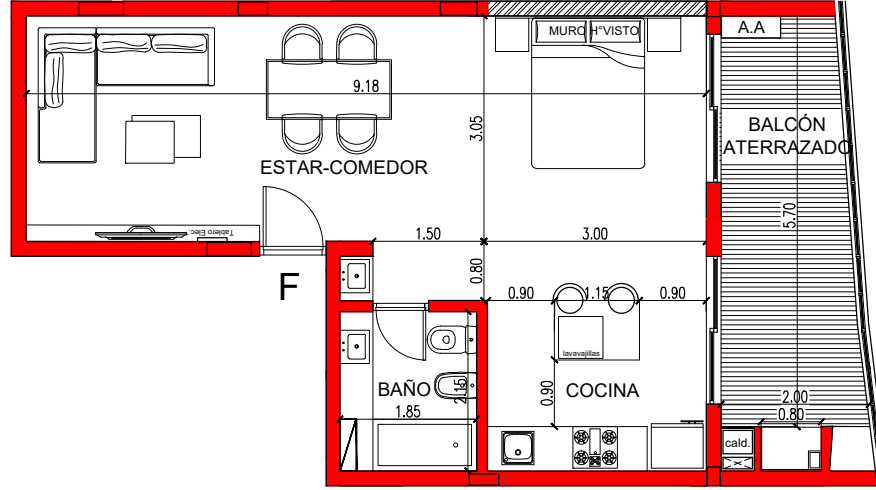
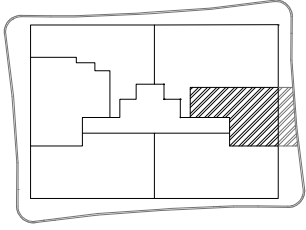
OBRA: ORIGEN RESIDENCES
 DIRECCIÓN: JONAS 876
 PLANO: DPTO E. 3 AMBIENTES

FECHA: 15/03/2026
 ESCALA: 1:100

OBSERVACIONES:
 Dpto E. TERCER PISO
 Sup. Cubierta 95.75m² - Balcón aterrazado 17.15m².



DEPARTAMENTO F
TERCER PISO



OBRA: ORIGEN RESIDENCES

DIRECCIÓN: JONAS 876

PLANO: DPTO F. ESTUDIO

FECHA: 15/05/2025

ESCALA: 1:100

OBSERVACIONES:
Dpto F. TERCER PISO
Sup. Cubierta 47.00m² - Balcón aterrazado 10.00m².



PLANTA SUBSUELO

PLANOS GENERALES



OBSERVACIONES: Las cocheras y bauleras están numeradas según cada unidad funcional.

OBRA: ORIGEN RESIDENCES

DIRECCIÓN: JONAS 876

FECHA: 15/03/2026

PLANO: PLANTA SUBSUELO

ESCALA: 1:200



ARQ. DESIGN
TOMÁS C. SERRAN

PLANTA SUBSUELO ESTACIONAMIENTOS



40.00ms/m.

30.00ms/m.

30.00ms/m.

40.00ms/m.

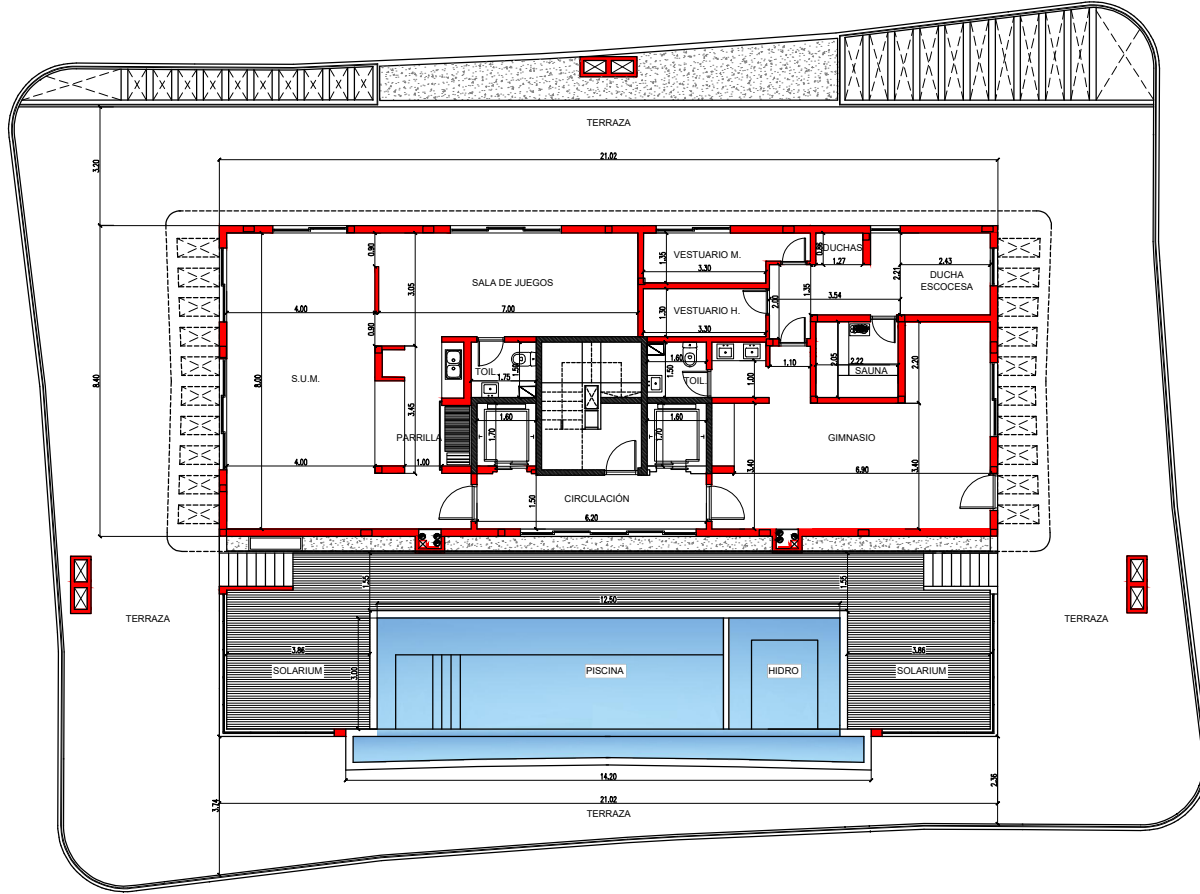
CALLE JONAS

PLANTA AMENITIES

PLANOS GENERALES

QUINTO PISO

SUM
TERRAZA
PILETA



OBSERVACIONES: PLANTA AMENITIES:
S.U.M; GIMNASIO; SPA; PISCINA;
HIDROMASAJE; SOLARIUM

OBRA: ORIGEN RESIDENCES

DIRECCIÓN: JONAS 876

FECHA: 15/03/2026

PLANO: QUINTO PISO

ESCALA: 1:200



ARQ. BESON
TOMÁS G. SERJAN

RENDERS

UNIDADES FUNCIONALES – LOBBY – COCHERAS - SUM



















BEVITCA EB

REP
RUN
WAK

MARCY

55
35
45







RESIDENCES

14

23

DB GX 7010



ORIGEN

ORIGGAIN



AMENITIES

Lobby de acceso con mobiliario de diseño y terminaciones de lujo
Hall de ingreso con espejo de agua bajo escalones y cascadas en laterales
SUM totalmente equipado con cocina, baño y parrilla
Piscina de 12.50mts x 3.00mts en desborde infinito con playa húmeda e hidromasaje integrado climatizado
Rooftop / Solarium en piscina y deck / vistas 360°
Gimnasio con equipamiento, maquinarias y espacio funcional
Spa: comprende sauna, ducha escocesa, vestuarios
Sala de juegos
Espacios con Paisajismo en accesos y terraza

ORIGIN

SERVICIOS

Provisión de preinstalación de aire acondicionado multisplit y boca de conexión en todos los ambientes (nichos para unidades condensadoras en el exterior a fin de no estorbar con las visuales en fachada)

Calefacción por losa radiante (caldera individual dual gas)

Sistema de agua caliente mediante caldera

Hornos y anafes a gas

Domótica opcional: control de luces, cortinas, temperatura

Ascensores: equipado con dos ascensores Gearless de última generación, sin cuarto de máquinas (Machine Romm-Less), ofreciendo una mayor eficiencia energética, un funcionamiento mas suave y silencioso con una mayor capacidad de carga

Control de acceso con cerradura digital y control remoto portón automatizado en cocheras

Cámaras de seguridad en Hall, accesos, cocheras y espacios comunes

Portero visor con apertura remota desde celular (app)

Cerradura digital en puertas de acceso de cada unidad funcional

Wifi en áreas comunes

DETALLES DE LA UNIDAD

Revestimientos pisos interiores: Porcelanatos de formato 45x90/60x120, mármol gris o similar piedra 1° calidad, de marca reconocida de acuerdo a la disponibilidad en el mercado (San Pietro, Cerro Negro, ILVA)

Revestimiento pisos balcones: pisos exteriores símil deck, terminación listones de madera color lapacho

Zócalos y molduras: zócalos de madera maciza color blanco; marcos de puertas en madera maciza de piso a techo color roble claro

Detalles en muros: tabiques del estar en H° visto con terminación de listones de madera cepillada

Cielorrasos: se ejecutarán en locales sanitarios y cocinas de acuerdo al diseño de interiores en placas de roca de yeso de 12mm de espesor y doble masillado

ORIGEN

CARPINTERÍAS

Carpinterías exteriores: Aberturas PVC textura nogal con DVH línea Jumbo
Barandas balcones: cerramiento compuesto por vidrio laminado templado float 8mm
Carpinterías interiores: Puertas a medida de piso a techo de placas de madera naturales o melaminas de 19 y 28 mm. Color roble claro, marcos del mismo material en madera maciza, cantos de 2 y 3 mm. Termofusionados de alta adherencia
Closets: Los vestidores se presentan como espacios abiertos, sin puertas corredizas, realzando la amplitud y el diseño integrado del dormitorio. El mobiliario está construido en melamina texturada premium, con terminación en roble claro y acabado mate soft-touch. El equipamiento interior incluye barrales de colgado en aluminio anodizado, cajoneras con correderas telescópicas de cierre suave (soft-close) y estantes regulables

O R I G E N

COCINA Y BAÑOS

Muebles de cocina: diseño a medida, acabado melamínico con cierre suave color roble claro

Mesada e isla cocina: Silestone Calacatta Gold o granito natural de alta gama tonalidad similar

Bacha de acero Johnson o similar, grifería monocomando FV o similar

Artefactos sanitarios Ferrum/Roca o equivalente premium

Baños completos con receptáculos de ducha y mamparas de vidrio

Bacha de diseño personalizado en baños y toilettes

Revestimientos baños: Piedrafina Gris Évora o similar (muros) / Pietrapanel simil piedra clara (muros) / Microcemento (muros) / Porcelanatos de 1° calidad mármol gris o similar piedra, de marca reconocida de acuerdo a la disponibilidad en el mercado (San Pietro, Cerro Negro)

ORIGIN

